

# 平成 29 年度 江刺開発振興株式会社 安全報告書

## 奥州市越路スキー場 ペアリフト

### 1. 利用者の皆様へ

当社の索道事業に対しましては、日頃よりご愛顧とご理解を賜りまして誠にありがとうございます。当社では、経営理念の第一に安全の確保を掲げ、法令の遵守とともに安全輸送に努めております。本報告書は、鉄道事業法に基づき、輸送の安全確保のための取り組みや安全の実態について振り返るとともに、広くご理解をいただくために公表するものです。なお、皆様からの声を輸送の安全に役立てたく、積極的なご意見を頂戴できれば幸いです。

江刺開発振興(株) 代表取締役社長 小 沢 昌 記

### 2. 基本方針と安全目標

#### (1) 基本方針

当社の経営理念の第一は、安全の確保です。「安全基本方針」を次のように掲げ、社長以下職員に周知・徹底しております。

#### 江刺開発振興株式会社安全管理規定

#### 第二章 輸送の安全を確保するための基本的な方針等

#### (輸送の安全を確保するための方針)

第2条 社長及び役員は、安全第一の意識をもって事業活動を行える体制の整備に努めるとともに、索道施設及び職員を統合活用して輸送の安全を確保するための管理の方針その他事業活動に関する基本的な方針を具体的に定めるものとする。

2 社長、役員及び職員等（以下、「職員等」という。）の安全に係る基本理念は、次のとおりとする。

- (1) 一致団結して輸送の安全の確保に努めます。
- (2) 関係法令等を遵守し、厳正、忠実に職務を遂行します。
- (3) 常に輸送の安全に関する状況を理解するよう務めます。
- (4) 職務の実施にあたり、推測に頼らず確認の励行に務め、疑義のある時は最も安全と思われる取扱いをします。
- (5) 事故・災害等が発生したときは、人命救助を最優先に行動し、すみやかに安全適切な処置をとります。
- (6) 情報は洩れなく迅速、正確に伝え、透明性を確保します。
- (7) 常に問題意識をもち、必要な変革に果敢に挑戦します。

3 社長は、第1項の方針に基づき策定した索道施設及び職員等に係る安全性向上のための施策は、適宜見直すものとし、当該施策及びこれに基づく取り組みの実績その他安全に関する情報については、毎年度、これを取りまとめ安全報告書として公表する。

#### (2) 安全目標

当社の索道事業は、平成3年の営業開始以来、索道人身事故はございません。引き続き、安全の確保を第一に取り組んでまいります。

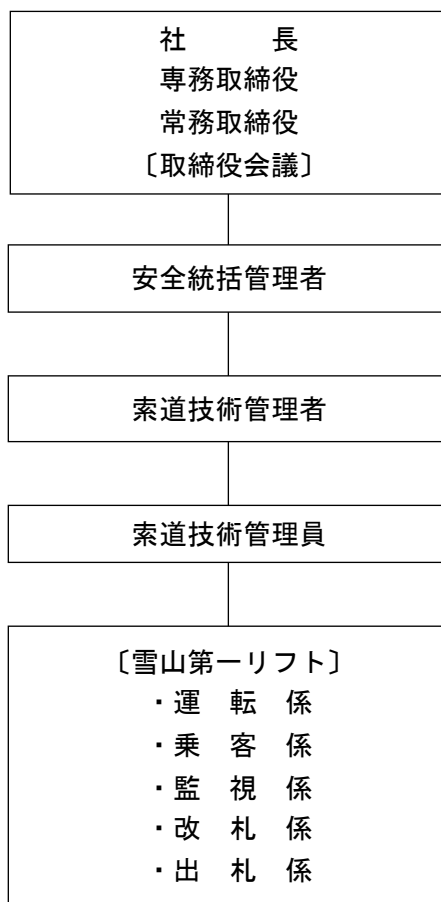
### 3. 事故等の発生状況とその再発防止措置

- (1) 索道運転事故（索道人身傷害事故）  
平成 29 年度、索道運転事故はございません。
- (2) 災害（地震や暴風雨、豪雪など）  
平成 29 年度、災害による被害はございません。
- (3) インシデント（事故の兆候）  
平成 29 年度、国土交通省へのインシデント報告はございません。
- (4) 行政指導等  
平成 29 年度、行政指導等はございません。

### 4. 輸送の安全確保のための取り組み

- (1) 人材教育  
当社では、輸送や皆様の安全に役立つよう、シーズン営業開始前に施設及び取扱いについての安全教育を実施しております。
- (2) 緊急時対応訓練  
毎年、シーズン営業開始前に、職員一同にて救助訓練を実施しております。
- (3) 設備点検  
安全の維持・向上のため、索道施設の「始業点検」、及び「1 月検査」・「適合確認検査」を行っております。

### 5. 安全管理規定組織体制



社 長	輸送の安全の確保に関する最終的な責任を負う。
安全統括管理者	索道事業の輸送の安全の確保に関する業務を統括管理する。
索道技術管理者	安全統括管理者の指揮の下、索道の運行の管理、索道施設の保守の管理 その他の技術上の事項に関する業務を統括する。
索道技術管理員	索道技術管理者の職務を補佐する。

## 6. 利用者の皆様との連携とお願い

### (1) 「お客様の声をお聞かせください」

当社では、お客様の期待に応えられるよう、お客様の立場に立ったサービスの提供に努めてまいります。

皆様からお寄せいただいた声は真摯に受け止め、より信頼される索道づくりに役立てます。

### (2) リフト乗車時の注意事項

- ① 乗り方に不慣れなお客様は、係員にお申し出ください。
- ② 空き缶・煙草の吸殻・その他の物品を、リフトから投げ捨てないでください。
- ③ リフトから飛び降りたり、リフトを揺らさないでください。
- ④ 衣服・携行品・髪の毛等が、施設に巻き付かないようご注意ください。
- ⑤ 改札後は係員の指示に従ってください。

## 7. 連絡先

安全報告書へのご感想、当社の安全の取り組みに対するご意見等をお寄せください。

<p><b>江刺開発振興株式会社</b></p> <p><b>奥州市越路スキー場</b></p> <p>〒023-1761</p> <p>岩手県奥州市江刺伊手字阿原山 1-407</p> <p>TEL/FAX 0197-39-2105</p> <p>E-mail:koeji@esashi-iwate.gr.jp</p>
--